

Tekst | Roel van Gils Beeld | Hupkes Houthandel Dieren

AZOBE WRIJFSTIJLEN VOOR REMMINGWERK BEATRIXSLUIS

De Prinses Beatrixsluis is de grootste monumentale binnenvaartsluis van Nederland, gelegen in het Lekkanaal bij Nieuwegein. Jaarlijks passeren ongeveer 50.000 schepen de Beatrixsluis. Het Lekkanaal is dan ook de belangrijkste rechtstreekse hoofdvaarwegverbinding tussen de havens van Rotterdam en Amsterdam. Om te waarborgen dat ook in de toekomst het scheepvaartverkeer de Prinses Beatrixsluis vlot en veilig kan passeren wordt momenteel een derde kolk aangelegd en wordt tevens een deel van het Lekkanaal verbreed.



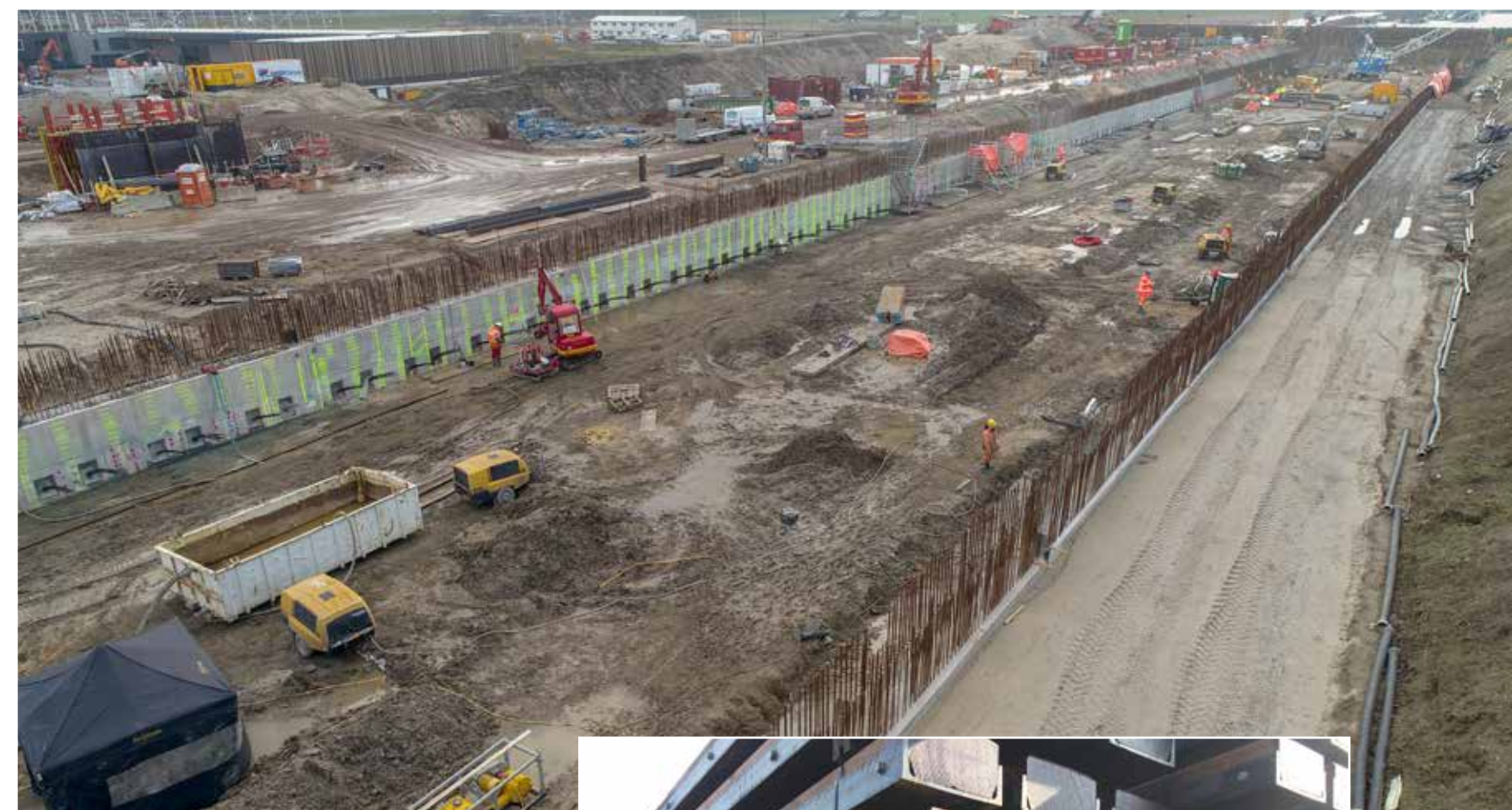
Combinatie Sas van Vreeswijk (BESIX, Heijmans, Jan de Nul) bouwt in opdracht van Rijkswaterstaat de derde sluisolk en verbreedt het Lekkanaal. De nieuwe oever van het verbreedde Lekkanaal wordt voorzien van nieuwe oeverbescherming. Hierbij is er gekozen voor een 3-voudige wrijfgording in Azobé, waarin een flinke hoeveelheid aan CO₂ zit

opgeslagen. "Een doeltreffende manier om het broeikaseffect te verminderen," zegt Stefan Meinhart van Hupkes Houthandel Dieren.

900 JAAR OUDE DIJK

Onderdeel van het omvangrijke project is het afgraven van een klein deel van een maar liefst

900 jaar oude kleidijk langs de lek. Deze dijk had helaas geen functie meer. Volgens de aannemerscombinatie Sas van Vreeswijk een uitgelezen moment om de binnenkant van de dijk eens van dichtbij te bekijken. "De dijk bestond eigenlijk geheel uit klei en een klein beetje puin. De vrijgekomen klei uit de dijk heeft zijn weg



gevonden naar de Heesselsche Uiterwaarden langs de Waal, waar de klei op de bodem van een geul is geplaatst. Een duurzame en slimme oplossing. Het zand is verkocht en de overige grond wordt gebruikt om een oude zanwinput op te vullen in buurdorp Tull en 't Waal." In totaal heeft Sas van Vreeswijk voor de verbreding van het Lekkanaal zo'n 2 miljoen kubieke meter materiaal afgevoerd.

WRIJFGORDINGEN

Een ander onderdeel van het project was het aanbrengen van circa 1.720 meter aan nieuwe oeverbescherming. Meinhart: "Over de volledige lengte is een 3-voudige wrijfgording aangebracht, uitgevoerd in Azobé. Wij waren in staat een grote hoeveelheid hout aan te bieden volgens een vooraf vastgesteld leverschema. Deze wrijfhouten zijn vierzijdig geschaafd en voorzien van vellingkanten om exact in het stalen U-profiel te passen. Tevens heeft Hupkes Houthandel de gaten geboord voor de montage, die ook precies overeen moesten komen met de gaten in het stalen U-profiel. Een hele uitdaging," blikt Meinhart terug. Hupkes Houthandel heeft het hout geleverd in drie fasen over een tijdsbestek van een half jaar. Dit betekent een totaal aantal van 28 leveringen met wrijfgordingen, vari-



'Over de volledige lengte is een 3-voudige wrijfgording aangebracht, uitgevoerd in Azobé'

erend in lengte van 6 meter, 3,5 meter en 1,75 meter, met daaromheen een stalen U-profiel.

Het hout geleverd voor dit project was alle 100% FSC en dus afkomstig uit duurzaam beheerde bossen. In totaal betrof het 190 m³ waarmee 310 ton CO₂-equivalenten is vastgelegd voor de gehele gebruiksduur. Europese bossen slaan dit op in 22 seconde. Het is gelijk aan de uitstoot van 2.609.378 kilometer aan uitlaatgassen van een middenklasse auto." ■