



Tekst | Roel van Gils Beeld | Heartbreak Hotel / Hupkes Houthandel

# ELVIS IS STILL ALIVE AND KICKING

Aan het brede Noordzeestrand, aan de rand van natuurreservaat de Boschplaat op Terschelling, bevindt zich het unieke Heartbreak Hotel. Het strandpaviljoen in Oosterend ademt de sfeer uit de jaren vijftig en zestig: Elvis is hier still alive and kicking. Om het groeiend aantal bezoekers een prettig verblijf te bieden, wordt het paviljoen momenteel fors uitgebreid. Hupkes Houthandel leverde het fundament en de dekdelen voor de nieuwe uitbreiding.

Hupkes Houthandel leverde 28 m<sup>3</sup> aan Groenhart-palen, 23 m<sup>3</sup> aan Azobé-liggers en 12 m<sup>3</sup> Massaranduba-dekdelen.

De ligging van Heartbreak Hotel op een van de diamanten van werelderfgoed Waddeneilanden kan haast niet mooier. Gastheer Cedric Hartendorp voelt zich hier dan ook in zijn element. "Ik hou van Terschelling, van de zee, de duinen en het strand. En als je dan hier mag werken, op deze plek, dan voel je je een bevoorrecht mens." Cedric begon op 16-jarige leeftijd als ober in het Heartbreak Hotel en nam in 2009 het stokje over van oprichter Flang, die het paviljoen in 1991 opende. Of ja, paviljoen, het was in de beginjaren volgens Cedric meer een strandtent die ieder zomerseizoen opnieuw werd opgebouwd.

## VERDUBBELING VAN OPPERVLAK

Eind jaren negentig transformeerde Heartbreak Hotel tot een waar paviljoen met een vaste fundatie op palen. Cedric: "In 2007 volgde een eerste uitbreiding en groeide ons paviljoen naar zo'n 500 m<sup>2</sup>. Begin dit jaar zijn we gestart met opnieuw een uitbreiding van maar liefst 500 m<sup>2</sup>. We krijgen er aan de westkant een groot terras van 200 m<sup>2</sup> bij. Daarnaast komt er extra opslagruimte en een personeelsruimte." Voor de fundatie van de uitbreiding en het terras deed Cedric een beroep op Hupkes Houthandel. "We werden getipt door een collega strandtenthouder. Het is bovendien een van de weinige bedrijven die deze grote afmetingen uit voorraad kan leveren." De uitbreiding is gefundeerd op 44 Groenhart-palen van 30 bij 30 centimeter in lengtes van 6 tot 9 meter. Hierop zijn forse Azobé-liggers geplaatst met dekdelen van Massaranduba.

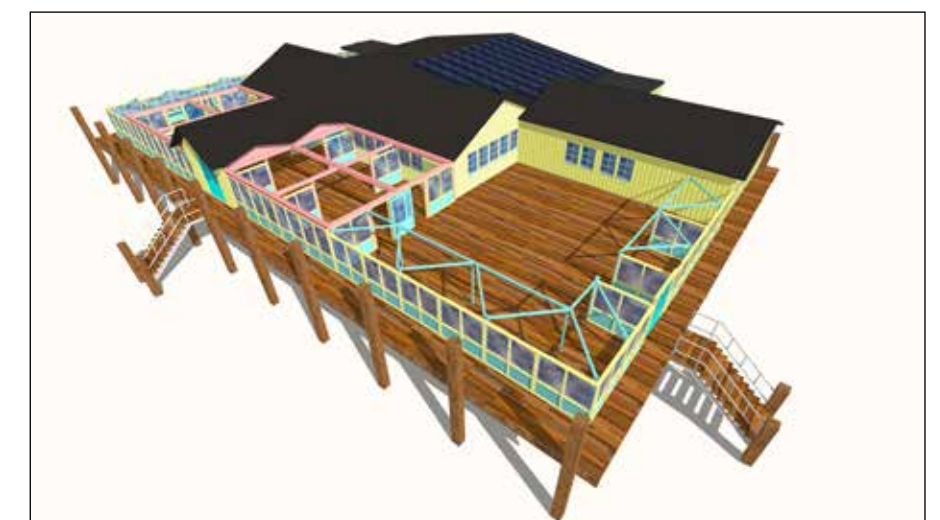
## ZICHTPALEN STEKEN BOVEN TERRAS UIT

Hupkes Houthandel leverde 28 m<sup>3</sup> aan Groenhart-palen, 23 m<sup>3</sup> aan Azobé-liggers en 12 m<sup>3</sup>

*'Om het groeiend aantal bezoekers een prettig verblijf te bieden, wordt het paviljoen momenteel fors uitgebreid'*

Massaranduba-dekdelen. "Zeven Groenhart-palen steken bewust een meter of 2 boven het terras uit en fungeren als 'zichtpalen'. Ze zijn door Hupkes geschaafd en voorzien van velingkanten. Het oog wil immers ook wat. De 44 palen zijn overigens binnen een dag of twee in de grond getrild door de aannemer. We hebben voor Groenhart gekozen omdat het prijstechnisch gunstiger is dan Azobé en kwalitatief er niet voor onderdoet, althans niet voor onze situatie", zegt Cedric. Om ook in het voor- en naseizoen te kunnen genieten van het adembenemende uitzicht, wordt de noordzijde van het paviljoen voorzien van een elektrisch bedienbare terrasoverkapping. Het terras wordt ter plaatse zelfs voorzien van vloerverwarming.

Het strandpaviljoen is tijdens de ingrijpende werkzaamheden in januari en februari gesloten geweest, maar intussen weer geopend. Cedric verwacht de werkzaamheden eind april te kunnen afronden. Vanaf dat moment kan nog meer publiek genieten van de Amerikaanse sferen uit de jaren vijftig en zestig en galmt de vertrouwde muziek van Elvis Presley, Johnny Cash, Chuck Berry en vele anderen uit de speakers. ■



Het terras wordt vergroot met 200 m<sup>2</sup>. Daarnaast komt er extra opslagruimte en een personeelsruimte.